

Tab. 1.1 Ludność w latach 2012- 2014 w powiatach wg podziału miasto-wieś

stan w dniu 31.12.

Wyszczególnienie		2012			2013			2014		
		OGÓŁEM	MIASTO	WIEŚ	OGÓŁEM	MIASTO	WIEŚ	OGÓŁEM	MIASTO	WIEŚ
województwo		2 914 362	2 028 257	886 105	2 909 997	2 019 978	890 019	2 908 457	2 014 847	893 610
powiaty		2 097 906	1 211 801	886 105	1 976 027	1 086 008	890 019	1 974 528	1 080 918	893 610
1	bolesławiecki	90 420	44 087	46 333	90 306	43 833	46 473	90 346	43 691	46 655
2	dzierżoniowski	105 284	85 709	19 575	104 613	85 057	19 556	104 075	84 550	19 525
3	głogowski	90 386	69 185	21 201	90 302	68 997	21 305	90 222	68 836	21 386
4	górowski	36 625	15 311	21 314	36 391	15 210	21 181	36 236	15 090	21 146
5	jaworski	52 356	29 505	22 851	52 070	29 251	22 819	51 796	29 020	22 776
6	jeleniogórski	65 129	30 060	35 069	65 171	29 863	35 308	64 969	29 641	35 328
7	kamiennogórski	45 487	26 738	18 749	45 039	26 331	18 708	44 700	26 125	18 575
8	kłodzki	165 948	107 049	58 899	164 680	106 023	58 657	163 672	105 214	58 458
9	legnicki	54 825	17 867	36 958	54 869	17 720	37 149	55 026	17 616	37 410
10	lubański	56 503	35 690	20 813	56 117	35 391	20 726	55 900	35 210	20 690
11	lubiński	106 818	80 548	26 270	106 512	79 851	26 661	106 433	79 425	27 008
12	lwówecki	47 661	24 299	23 362	47 317	24 012	23 305	47 014	23 781	23 233
13	milicki	37 467	11 874	25 593	37 320	11 758	25 562	37 266	11 669	25 597
14	oleśnicki	105 954	61 990	43 964	106 088	61 863	44 225	106 311	61 882	44 429
15	oławski	75 528	47 955	27 573	75 793	48 199	27 594	75 953	48 266	27 687
16	polkowicki	63 183	37 465	25 718	63 240	37 316	25 924	63 201	37 092	26 109
17	strzeliński	44 547	14 916	29 631	44 393	14 883	29 510	44 274	14 845	29 429
18	średzki	52 108	9 278	42 830	52 445	9 317	43 128	52 725	9 342	43 383
19	świdnicki	161 737	112 134	49 603	160 932	111 209	49 723	160 438	110 726	49 712
20	trzebnicki	82 552	30 563	51 989	83 041	30 742	52 299	83 358	30 783	52 575
21	wałbrzyski	177 604	157 570	20 034	57 834	37 921	19 913	57 492	37 615	19 877
22	wołowski	47 708	25 297	22 411	47 569	25 182	22 387	47 439	25 036	22 403
23	wrocławski	124 509	19 076	105 433	127 896	19 476	108 420	130 968	19 908	111 060
24	ząbkowicki	68 334	30 712	37 622	67 875	30 500	37 375	67 458	30 244	37 214
25	zgorzelecki	93 801	64 213	29 588	93 158	63 696	29 462	92 389	63 073	29 316
26	złotoryjski	45 432	22 710	22 722	45 056	22 407	22 649	44 867	22 238	22 629
miasta na prawach powiatu		816 456	816 456	x	933 970	933 970	x	933 929	933 929	x
1	Jelenia Góra	82 846	82 846	x	81 985	81 985	x	81 408	81 408	x
2	Legnica	102 422	102 422	x	101 992	101 992	x	101 343	101 343	x
3	Wałbrzych	x	x	x	117 926	117 926	x	116 691	116 691	x
4	Wrocław	631 188	631 188	x	632 067	632 067	x	634 487	634 487	x

Źródło: dane GUS. Opracowanie własne

Tab. 1.2 Ludność wg płci i miejsca zamieszkania w latach 2010-2014

stan w dniu 31.12

Lata	Ogółem			Miasto			Wieś		
	Razem	Mężczyźni	Kobiety	Razem	Mężczyźni	Kobiety	Razem	Mężczyźni	Kobiety
2010	2 877 840	1 378 522	1 499 318	2 016 830	951 406	1 065 424	861 010	427 116	433 894
2011	2 916 577	1 402 975	1 513 602	2 034 656	963 867	1 070 789	881 921	439 108	442 813
2012	2 914 362	1 401 750	1 512 612	2 028 257	960 497	1 067 760	886 105	441 253	444 852
2013	2 909 997	1 399 490	1 510 507	2 019 978	956 104	1 063 874	890 019	443 386	446 633
2014	2 908 457	1 398 554	1 509 903	2 014 847	953 393	1 061 454	893 610	445 161	448 449

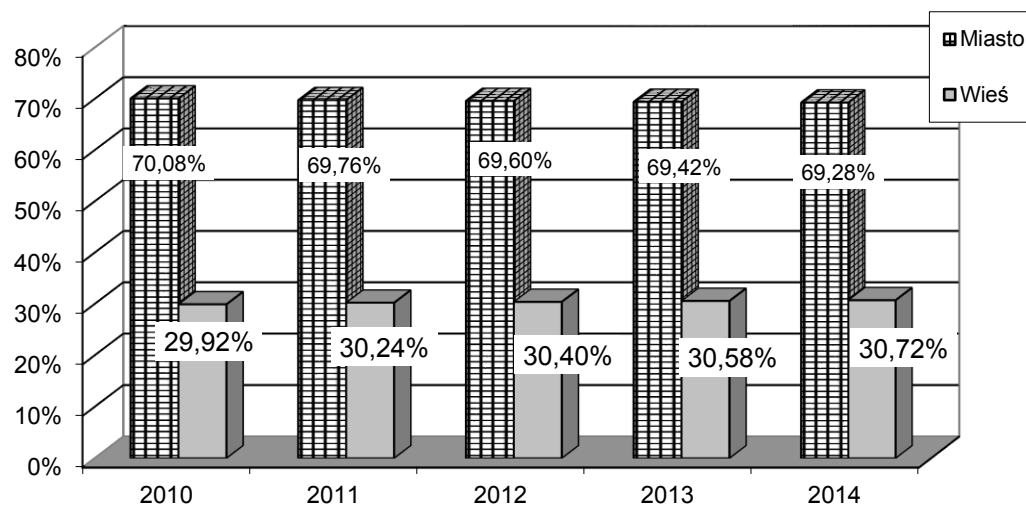
Źródło: dane GUS. Opracowanie własne.

Tab.1.3 Struktura ludności wg miejsca zamieszkania w latach 2010-2014 (%)

stan w dniu 31.12

Lata	Miasto	Wieś
2010	70,08%	29,92%
2011	69,76%	30,24%
2012	69,60%	30,40%
2013	69,42%	30,58%
2014	69,28%	30,72%

Źródło: dane GUS. Opracowanie własne.

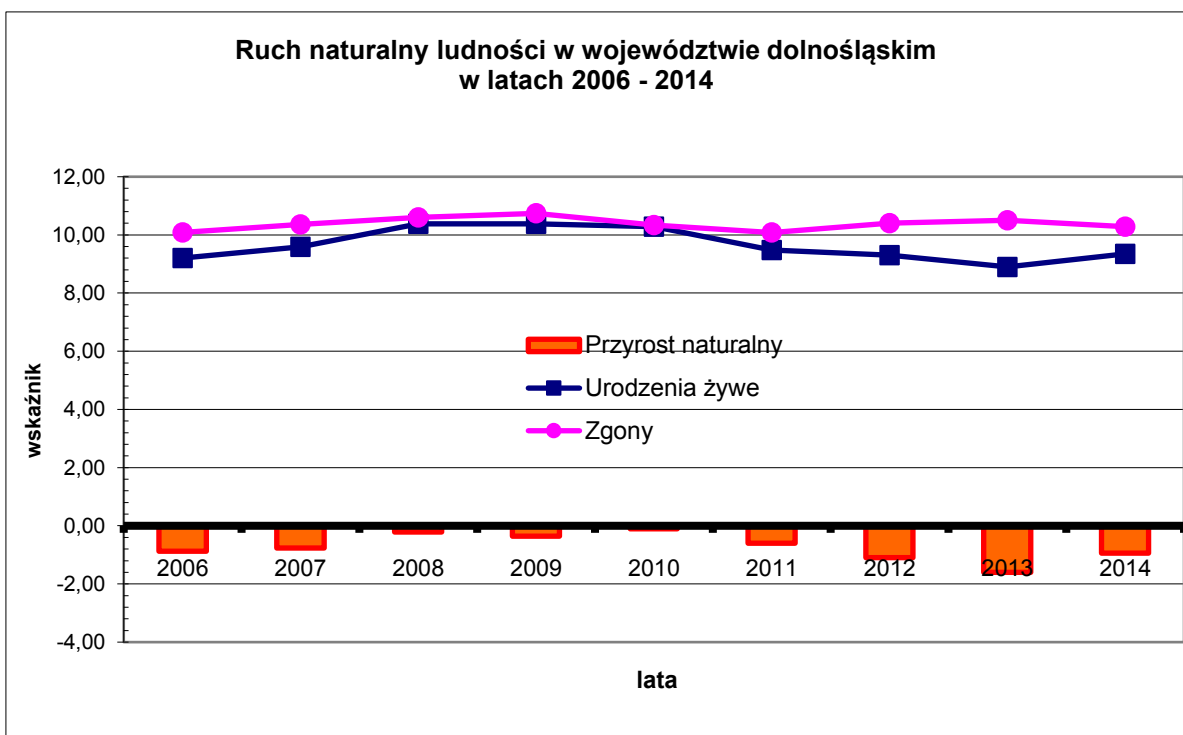


Tab. 1.4 Ruch naturalny ludności w latach 2006-2014

stan w dniu 31.12

Lata	Urodzenia żywe		Zgony				Przyrost naturalny	
			ogółem		w tym niemowląt			
	ogółem	na tys.lud.	ogółem	na tys.lud.	ogółem	na tys.ur. żywych	ogółem	na tys.lud.
2006	26 552	9,21	29 082	10,09	183	6,89	-2 530	-0,88
2007	27 591	9,59	29 815	10,36	189	6,85	-2 224	-0,77
2008	29 847	10,38	30 465	10,60	220	7,37	-618	-0,21
2009	29 826	10,38	30 872	10,74	194	6,50	-1 046	-0,36
2010	29 549	10,28	29 721	10,34	181	6,13	-172	-0,10
2011	27 660	9,48	29 396	10,08	155	5,60	-1 736	-0,60
2012	27 239	9,30	30 446	10,40	171	6,30	-3 207	-1,10
2013	25 805	8,90	30 498	10,50	132	5,10	-4 693	-1,60
2014	27 174	9,34	29 910	10,28	124	4,56	-2 736	-0,94

Źródło: dane GUS. Opracowanie własne.



Tab. 1.5 Ludność w wieku produkcyjnym i nieprodukcyjnym w roku 2014

stan w dniu 31.12

Lp	Wyszczególnienie	Ogółem	Mężczyźni	Kobiety	Na km ²	w wieku			Sumaryczny współczynnik obciążenia ²
						przedprodukcyjnym	produkcyjnym ¹	poprodukcyjnym	
1	2	3	4	5	6	7	8	9	10
województwo		2 908 457	1 398 554	1 509 903	146	488 422	1 846 755	573 280	57
powiaty		1 974 528	961 711	1 012 817	x	346 952	1 261 465	366 111	57
1	bolesławiecki	90 346	43 947	46 399	69	16 335	57 614	16 397	57
2	dzierżoniowski	104 075	49 537	54 538	217	16 291	65 661	22 123	59
3	głogowski	90 222	43 904	46 318	204	16 702	57 404	16 116	57
4	górowski	36 236	17 911	18 325	49	7 018	22 895	6 323	58
5	jaworski	51 796	25 387	26 409	89	8 865	33 263	9 668	56
6	jeleniogórski	64 969	31 393	33 576	104	10 481	41 993	12 495	55
7	kamiennogórski	44 700	21 840	22 860	113	7 589	28 394	8 717	57
8	kłodzki	163 672	79 001	84 671	100	25 652	103 585	34 435	58
9	legnicki	55 026	26 952	28 074	74	9 902	35 553	9 571	55
10	lubański	55 900	27 216	28 684	131	9 462	35 677	10 761	57
11	lubiński	106 433	51 686	54 747	150	18 409	67 133	20 891	59
12	lwówecki	47 014	22 912	24 102	66	7 911	30 393	8 710	55
13	milicki	37 266	18 458	18 808	52	7 475	23 180	6 611	61
14	oleśnicki	106 311	52 017	54 294	101	19 796	67 812	18 703	57
15	oławski	75 953	37 057	38 896	145	14 008	48 113	13 832	58
16	polkowicki	63 201	31 291	31 910	81	12 306	40 812	10 083	55
17	strzeliński	44 274	21 920	22 354	71	7 777	28 314	8 183	56
18	średzki	52 725	26 040	26 685	75	9 803	34 349	8 573	53
19	świdnicki	160 438	77 456	82 982	216	26 841	102 024	31 573	57
20	trzebnicki	83 358	40 907	42 451	81	15 803	53 706	13 849	55
21	wałbrzyski	57 492	27 672	29 820	134	9 251	36 607	11 634	57

Tab. 1.5 Ludność w wieku produkcyjnym i nieprodukcyjnym w roku 2014- c.d.

stan w dniu 31.12

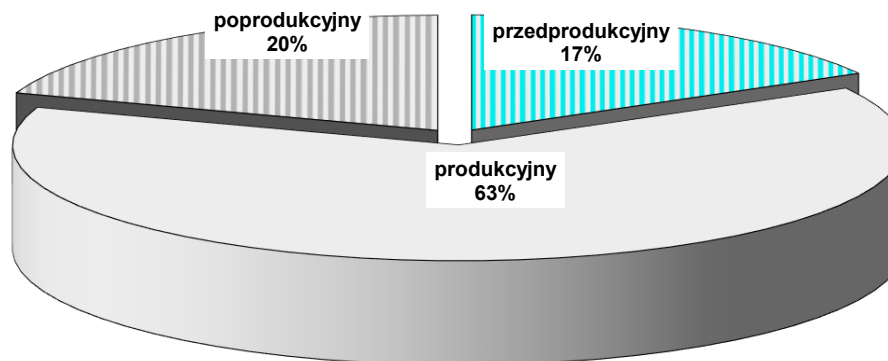
Lp	Wyszczególnienie	Ogółem	Mężczyźni	Kobiety	Na km ²	w wieku			Sumaryczny współczynnik obciążenia ²
						przedprodukcyjnym	produkcyjnym ¹	poprodukcyjnym	
1	2	3	4	5	6	7	8	9	10
22	wołowski	47 439	23 212	24 227	70	7 997	30 572	8 870	55
23	wrocławski	130 968	64 146	66 822	117	27 346	84 669	18 953	55
24	ząbkowicki	67 458	32 818	34 640	84	11 063	42 958	13 437	57
25	zgorzelecki	92 389	45 060	47 329	110	15 182	59 344	17 863	56
26	złotoryjski	44 867	21 971	22 896	78	7 687	29 440	7 740	52
miasta na prawach powiatu		933 929	436 843	497 086	x	141 470	585 290	207 169	60
1	Jelenia Góra	81 408	37 956	43 452	745	11 705	50 087	19 616	63
2	Legnica	101 343	47 903	53 440	1 800	16 428	64 109	20 806	58
3	Wałbrzych	116 691	55 034	61 657	1 378	17 080	73 120	26 491	60
4	Wrocław	634 487	295 950	338 537	2 167	96 257	397 974	140 256	59

¹wiek produkcyjny dla mężczyzn od 18 do 64 lat, dla kobiet od 18 do 59 lat.

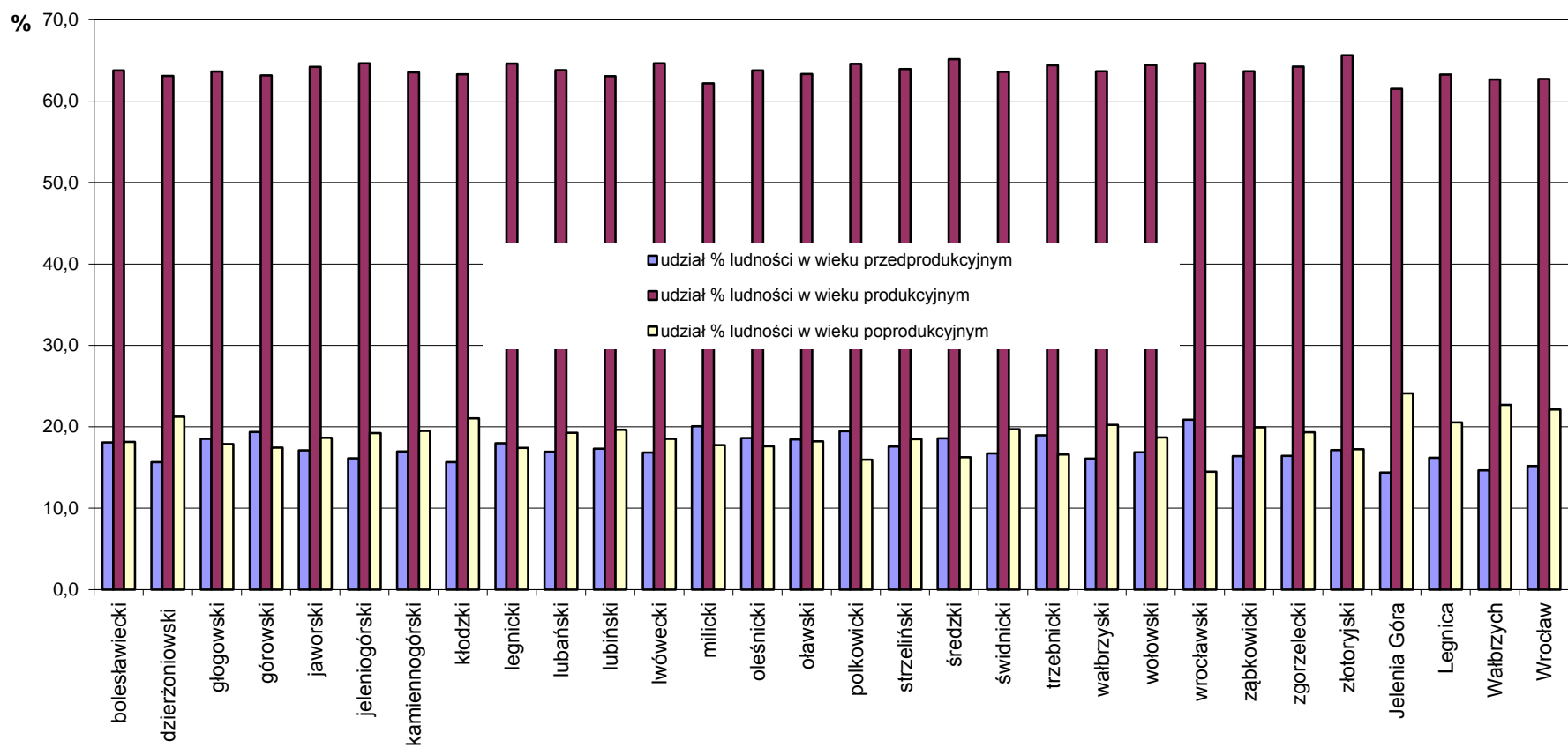
²ludność w wieku nieprodukcyjnym (przedprodukcyjnym i poprodukcyjnym) na 100 osób w wieku produkcyjnym.

Źródło: dane GUS. Opracowanie własne.

Struktura ludności w wieku nieprodukcyjnym i produkcyjnym w roku 2014



Struktura ludności wg grup wiekowych w powiatach w 2014 r. (stan w dniu 31.12.)



Tab. 1.6 Stan ludności w 2014 roku wg wieku i powiatów

stan w dniu 31.12.

Wyszczególnienie		ogółem	0-4	5-9	10-14	15-19	20-24	25-29	30-34	35-39
województwo		2 908 457	138 358	145 252	123 754	141 632	178 428	220 708	257 913	238 948
powiaty		1 974 528	93 230	103 308	90 773	104 061	127 263	145 549	167 439	160 558
1	bolesławiecki	90 346	4 323	4 830	4 332	4 887	5 849	6 993	7 524	7 261
2	dzierżoniowski	104 075	4 396	4 706	4 354	4 972	6 271	7 369	8 662	8 061
3	głogowski	90 222	4 645	5 085	4 234	4 703	5 325	6 681	7 833	7 972
4	górowski	36 236	1 842	1 997	1 961	2 226	2 693	2 789	2 854	2 618
5	jaworski	51 796	2 304	2 644	2 293	2 788	3 333	4 025	4 345	3 974
6	jeleniogórski	64 969	2 557	3 139	2 909	3 287	3 937	4 482	5 300	5 266
7	kamiennogórski	44 700	1 827	2 247	2 157	2 392	2 870	3 199	3 687	3 397
8	kłodzki	163 672	6 766	7 686	6 704	7 976	10 053	11 572	13 466	12 892
9	legnicki	55 026	2 673	2 911	2 618	3 079	3 704	4 147	4 615	4 304
10	lubański	55 900	2 331	2 743	2 593	3 140	3 686	3 997	4 544	4 554
11	lubiński	106 433	5 242	5 482	4 670	5 257	6 404	7 397	8 849	9 269
12	lwówecki	47 014	1 999	2 236	2 164	2 598	3 344	3 652	3 812	3 569
13	milicki	37 266	2 000	2 212	1 975	2 209	2 479	2 813	3 218	2 818
14	oleśnicki	106 311	5 562	5 774	5 163	5 708	7 291	8 268	9 249	8 731
15	oławski	75 953	3 819	4 328	3 560	3 876	4 720	5 600	6 738	6 694
16	polkowicki	63 201	3 348	3 604	3 231	3 843	4 728	4 848	5 136	4 944
17	strzeliński	44 274	2 129	2 185	2 027	2 463	2 952	3 266	3 768	3 430
18	średzki	52 725	2 692	2 957	2 506	2 921	3 544	3 991	4 559	4 515
19	świdnicki	160 438	7 290	7 968	6 904	8 129	9 957	11 768	13 754	12 724
20	trzebnicki	83 358	4 188	4 840	4 142	4 574	5 660	6 224	7 258	6 977
21	wałbrzyski	57 492	2 357	2 692	2 531	2 924	3 672	4 049	4 816	4 295
22	wołowski	47 439	2 252	2 331	2 093	2 425	3 212	3 632	3 929	3 696
23	wrocławski	130 968	7 741	8 782	6 650	6 956	7 935	9 708	12 452	12 627
24	ząbkowicki	67 458	2 900	3 156	2 951	3 553	4 572	4 987	5 406	5 144
25	zgorzelecki	92 389	3 963	4 479	4 100	4 758	5 969	6 590	7 691	7 303
26	złotoryjski	44 867	2 084	2 294	1 951	2 417	3 103	3 502	3 974	3 523
miasta na prawach powiatu		933 929	45 128	41 944	32 981	37 571	51 165	75 159	90 474	78 390
1	Jelenia Góra	81 408	3 250	3 469	2 967	3 536	4 280	5 402	6 666	6 457
2	Legnica	101 343	4 572	4 843	4 163	4 947	6 162	7 426	8 740	8 076
3	Wałbrzych	116 691	4 602	5 019	4 610	5 107	6 338	8 134	9 806	8 851
4	Wrocław	634 487	32 704	28 613	21 241	23 981	34 385	54 197	65 262	55 006

Źródło: dane GUS. Opracowanie własne.

Tab. 1.6 Stan ludności w 2014 roku wg wieku i powiatów - c.d.

stan w dniu 31.12.

Wyszczególnienie		40-44	45-49	50-54	55-59	60-64	65-69	70-74	75-79	80-84	85 i więcej
województwo		197 282	164 903	186 489	236 588	226 724	159 101	87 411	85 829	66 015	53 122
powiaty		136 370	115 428	131 047	161 858	151 124	104 467	55 374	53 723	40 452	32 504
1	bolesławiecki	6 234	5 225	6 093	7 321	6 643	4 384	2 777	2 537	1 925	1 208
2	dzierżoniowski	6 844	6 180	7 108	9 089	8 537	5 615	3 247	3 585	2 712	2 367
3	głogowski	6 195	4 797	5 419	7 531	7 703	5 443	2 346	2 046	1 273	991
4	górowski	2 299	2 143	2 392	2 835	2 533	1 780	990	919	759	606
5	jaworski	3 307	3 048	3 554	4 539	4 031	2 737	1 353	1 340	1 190	991
6	jeleniogórski	4 646	3 857	4 403	5 978	5 734	3 565	1 593	1 672	1 373	1 271
7	kamiennogórski	2 955	2 631	3 190	3 773	3 475	2 357	1 276	1 394	952	921
8	kłodzki	10 493	9 321	11 473	14 476	13 455	9 634	5 205	5 494	3 926	3 080
9	legnicki	3 768	3 194	3 873	4 570	4 084	2 636	1 392	1 390	1 172	896
10	lubański	3 895	3 133	3 658	4 706	4 647	3 074	1 528	1 498	1 172	1 001
11	lubiński	7 698	5 881	6 673	8 676	8 864	6 695	3 402	2 947	1 854	1 173
12	lwówecki	2 976	2 744	3 230	4 125	3 816	2 386	1 292	1 147	1 033	891
13	milicki	2 454	2 023	2 323	2 820	2 703	2 045	979	912	690	593
14	oleśnicki	7 404	6 417	6 776	7 797	7 305	5 681	3 040	2 709	1 978	1 458
15	oławski	5 394	4 398	4 613	5 736	5 805	4 223	2 254	1 879	1 319	997
16	połkowicki	4 629	4 033	4 213	4 645	4 048	3 184	1 647	1 411	967	742
17	strzeliński	3 010	2 684	2 949	3 623	3 236	2 246	1 216	1 231	1 031	828
18	średzki	3 954	3 208	3 551	4 014	3 572	2 398	1 279	1 251	1 011	802
19	świdnicki	10 872	9 356	10 805	13 399	12 942	8 627	4 701	4 777	3 628	2 837
20	trzebnicki	5 973	4 902	5 324	6 582	5 849	4 221	2 024	1 846	1 496	1 278
21	wałbrzyski	3 805	3 412	3 989	5 223	4 411	2 828	1 761	1 933	1 545	1 249
22	wołowski	3 351	2 901	3 234	3 813	3 479	2 408	1 352	1 460	1 057	814
23	wrocławski	10 425	7 919	7 846	9 085	8 191	5 426	2 862	2 422	2 070	1 871
24	ząbkowicki	4 532	4 031	4 645	5 634	5 314	3 809	1 986	1 946	1 512	1 380
25	zgorzelecki	6 315	5 492	6 578	7 929	7 225	4 823	2 802	2 932	1 878	1 562
26	złotoryjski	2 942	2 498	3 135	3 939	3 522	2 242	1 070	1 045	929	697
miasta na prawach powiatu		60 912	49 475	55 442	74 730	75 600	54 634	32 037	32 106	25 563	20 618
1	Jelenia Góra	5 085	4 525	5 384	7 410	7 591	5 190	3 065	3 025	2 370	1 736
2	Legnica	6 901	5 852	6 540	8 575	8 454	5 950	3 135	3 070	2 265	1 672
3	Wałbrzych	7 151	6 362	8 367	11 370	9 982	6 837	4 131	4 575	3 287	2 162
4	Wrocław	41 775	32 736	35 151	47 375	49 573	36 657	21 706	21 436	17 641	15 048

Źródło: dane GUS. Opracowanie własne.

Tab. 1.7 Struktura ludności w latach 2012- 2014 w podziale na miasto i wieś (%)

stan w dniu 31.12

Wyszczególnienie	2012			2013			2014		
	Razem	Mężczyźni	Kobiety	Razem	Mężczyźni	Kobiety	Razem	Mężczyźni	Kobiety
Udział ludności zamieszkałej w miastach w ludności ogółem	69,6	68,5	70,6	69,4	68,3	70,4	69,3	68,2	70,3
z tego w wieku									
przedprodukcyjnym	64,8	64,8	64,9	64,8	64,7	64,9	64,9	64,8	65,0
produkcyjnym	69,2	68,4	70,1	68,8	68,1	69,7	68,5	67,8	69,3
poprodukcyjnym	75,4	75,4	75,4	75,4	75,2	75,5	75,4	75,0	75,5
Udział ludności zamieszkałej na wsi w ludności ogółem	30,4	31,5	29,4	30,6	31,7	29,6	30,7	31,8	29,7
z tego w wieku									
przedprodukcyjnym	35,2	35,2	35,1	35,2	35,3	35,1	35,1	35,2	35,0
produkcyjnym	30,8	31,6	29,9	31,2	31,9	30,3	31,5	32,2	30,7
poprodukcyjnym	24,6	24,6	24,6	24,6	24,8	24,5	24,6	25,0	24,5

Źródło: dane GUS. Opracowanie własne.

Tab. 1.8 Ruch naturalny ludności w 2014 roku wg powiatów

stan w dniu 31.12.

Lp	Powiaty	Małżeństwa		Urodzenia żywe		Zgony				Przyrost naturalny	
		ogółem	na tys.lud	ogółem		ogółem		w tym niemowląt		ogółem	na tys. lud
				ogółem	na tys.lud.	ogółem	na tys.lud.	ogółem	na tys.ur.żyw		
1	2	3	4	5	6	7	8	9	10	11	12
województwo		13 599	4,68	27 174	9,34	29 910	10,28	124	4,56	-2 736	-0,94
powiaty		9 374	4,75	18 160	9,20	19 751	10,00	84	4,63	-1 591	-0,81
1	bolesławiecki	441	4,88	835	9,24	816	9,03	6	7,19	19	0,21
2	dzierżoniowski	478	4,59	868	8,34	1193	11,46	4	4,61	-325	-3,12
3	głogowski	475	5,26	885	9,81	717	7,95	1	1,13	168	1,86
4	górowski	194	5,35	385	10,62	335	9,24	1	2,60	50	1,38
5	jaworski	248	4,79	454	8,77	543	10,48	2	4,41	-89	-1,72
6	jeleniogórski	278	4,28	507	7,80	709	10,91	1	1,97	-202	-3,11
7	kamiennogórski	199	4,45	344	7,70	532	11,90	3	8,72	-188	-4,21
8	kłodzki	791	4,83	1355	8,28	1932	11,80	4	2,95	-577	-3,53
9	legnicki	271	4,92	542	9,85	594	10,79	3	5,54	-52	-0,95
10	lubański	275	4,92	481	8,60	636	11,38	3	6,24	-155	-2,77
11	lubiński	516	4,85	1028	9,66	880	8,27	10	9,73	148	1,39
12	lwówecki	233	4,96	396	8,42	533	11,34	3	7,58	-137	-2,91
13	milicki	175	4,70	416	11,16	365	9,79	1	2,40	51	1,37
14	oleśnicki	534	5,02	1109	10,43	927	8,72	7	6,31	182	1,71
15	oławski	354	4,66	706	9,30	667	8,78	2	2,83	39	0,51

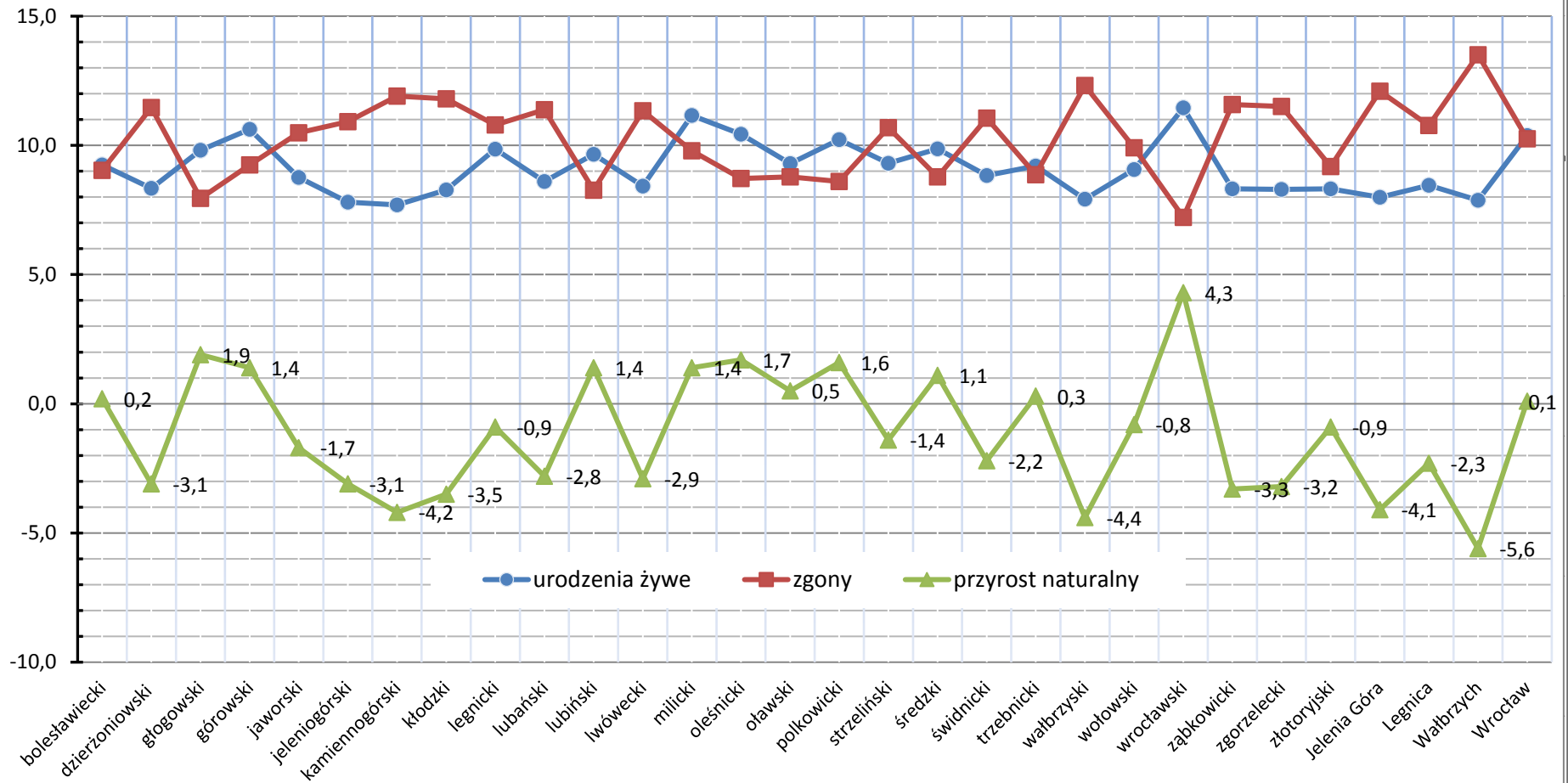
Tab. 1.8 Ruch naturalny ludności w 2014 roku wg powiatów - c.d.

stan w dniu 31.12.

Lp	Powiaty	Małżeństwa		Urodzenia żywe		Zgony				Przyrost naturalny	
		ogółem	na tys.lud	ogółem		ogółem		w tym niemowląt		ogółem	na tys. lud
				ogółem	na tys.lud.	ogółem	na tys.lud.	ogółem	na tys.ur.żyw		
1	2	3	4	5	6	7	8	9	10	11	12
16	polkowicki	329	5,21	646	10,22	544	8,61	3	4,64	102	1,6
17	strzeliński	236	5,33	412	9,31	473	10,68	2	4,85	-61	-1,4
18	średzki	244	4,63	520	9,86	463	8,78	2	3,85	57	1,1
19	świdnicki	708	4,41	1418	8,84	1774	11,06	5	3,53	-356	-2,2
20	trzebnicki	363	4,35	767	9,20	739	8,87	3	3,91	28	0,3
21	wałbrzyski	239	4,16	455	7,91	708	12,31	5	10,99	-253	-4,4
22	wołowski	228	4,81	430	9,06	470	9,91	1	2,33	-40	-0,8
23	wrocławski	573	4,38	1500	11,45	945	7,22	7	4,67	555	4,2
24	ząbkowicki	294	4,36	561	8,32	781	11,58	0	0,00	-220	-3,3
25	zgorzelecki	466	5,04	767	8,30	1063	11,51	4	5,22	-296	-3,2
26	złotoryjski	232	5,17	373	8,31	412	9,18	1	2,68	-39	-0,9
miasta na prawach powiatu		4 225	4,52	9 014	9,65	10 159	10,88	40	4,44	-1 145	-1,2
1	Jelenia Góra	357	4,39	651	8,00	985	12,10	5	7,68	-334	-4,1
2	Legnica	473	4,67	857	8,46	1 092	10,78	4	4,67	-235	-2,3
3	Wałbrzych	530	4,54	919	7,88	1 576	13,51	3	3,26	-657	-5,6
4	Wrocław	2 865	4,52	6 587	10,38	6 506	10,25	28	4,25	81	0,1

Źródło: dane GUS. Opracowanie własne.

Ruch naturalny ludności w 2014 r. - wskaźnik na tys. ludności w powiatach



**Tab. 1.9 Przewidywane zmiany w liczbie i strukturze ludności województwa
wg wybranych grup wieku w latach 2014-2030**

Wiek	2014*	2015	2020	2030
Ogółem	2 908 457	2 899 326	2 866 551	2 773 441
0- 4	138 358	131 624	121 798	104 049
5- 9	145 252	148 772	132 044	115 146
10-14	123 754	123 990	147 693	121 648
15-19	141 632	136 069	123 573	130 643
20-24	178 428	170 018	136 271	146 864
25-29	220 708	211 428	172 687	126 339
30-34	257 913	256 504	213 981	142 148
35-39	238 948	243 054	254 402	175 865
40-44	197 282	206 998	239 411	210 659
45-49	164 903	166 223	203 451	246 804
50-54	186 489	177 540	162 630	231 000
55-59	236 588	227 159	171 397	194 287
60-64	226 724	230 160	215 035	152 467
65-69	159 101	179 280	212 773	155 028
70-74	87 411	85 232	160 493	183 951
75-79	85 829	84 480	72 109	166 383
80-84	66 015	65 446	63 871	106 839
85- i więcej	53 122	55 349	62 932	63 321
		<i>w odsetkach</i>		
0- 4	4,8	5,0	4,7	3,7
5- 9	5,0	4,9	5,0	4,2
10-14	4,3	4,3	4,9	4,8
15-19	4,9	4,8	4,4	5,3
20-24	6,1	6,0	5,0	5,3
25-29	7,6	7,2	6,0	4,6
30-34	8,9	8,7	7,3	5,2
35-39	8,2	8,3	8,7	6,3
40-44	6,8	7,1	8,3	7,4
45-49	5,7	5,7	7,1	8,8
50-54	6,4	6,2	5,7	8,3
55-59	8,1	7,9	6,0	7,1
60-64	7,8	7,9	7,5	5,6
65-69	5,5	6,2	7,3	5,6
70-74	3,0	2,9	5,5	6,4
75-79	3,0	2,9	2,4	5,7
80-84	2,3	2,2	2,1	3,6
85- i więcej	1,8	1,9	2,1	2,1

*dane rzeczywiste wg stanu na 31.12.2014r.

Źródło: dane GUS. Opracowanie własne.