

DZIAŁ I

SYTUACJA DEMOGRAFICZNA

W WOJEWÓDZTWIE DOLNOŚLĄSKIM

Tab. 1.1 Ludność w latach 2013- 2015 w powiatach wg podziału miasto-wieś

stan w dniu 31.12.

Wyszczególnienie	2013			2014			2015		
	OGÓLEM	MIASTO	WIEŚ	OGÓLEM	MIASTO	WIEŚ	OGÓLEM	MIASTO	WIEŚ
województwo	2 909 997	2 019 978	890 019	2 908 457	2 014 847	893 610	2 904 207	2 008 951	895 256
powiaty	1 976 027	1 086 008	890 019	1 974 528	1 080 918	893 610	1 971 099	1 075 843	895 256
1 bolesławiecki	90 306	43 833	46 473	90 346	43 691	46 655	90 199	43 632	46 567
2 dzierzoniowski	104 613	85 057	19 556	104 075	84 550	19 525	103 349	83 921	19 428
3 głogowski	90 302	68 997	21 305	90 222	68 836	21 386	90 205	68 666	21 539
4 górowski	36 391	15 210	21 181	36 236	15 090	21 146	35 940	14 988	20 952
5 jaworski	52 070	29 251	22 819	51 796	29 020	22 776	51 451	28 805	22 646
6 jeleniogórski	65 171	29 863	35 308	64 969	29 641	35 328	64 599	29 315	35 284
7 kamiennogórski	45 039	26 331	18 708	44 700	26 125	18 575	44 402	25 855	18 547
8 kłodzki	164 680	106 023	58 657	163 672	105 214	58 458	162 465	104 395	58 070
9 legnicki	54 869	17 720	37 149	55 026	17 616	37 410	55 051	17 460	37 591
10 lubański	56 117	35 391	20 726	55 900	35 210	20 690	55 533	34 847	20 686
11 lubiński	106 512	79 851	26 661	106 433	79 425	27 008	106 319	79 073	27 246
12 lwówecki	47 317	24 012	23 305	47 014	23 781	23 233	46 677	23 623	23 054
13 milicki	37 320	11 758	25 562	37 266	11 669	25 597	37 213	11 593	25 620
14 oleśnicki	106 088	61 863	44 225	106 311	61 882	44 429	106 486	62 021	44 465
15 oławski	75 793	48 199	27 594	75 953	48 266	27 687	76 064	48 425	27 639
16 polkowicki	63 240	37 316	25 924	63 201	37 092	26 109	63 057	36 925	26 132
17 strzeliński	44 393	14 883	29 510	44 274	14 845	29 429	44 165	14 808	29 357
18 średzki	52 445	9 317	43 128	52 725	9 342	43 383	52 837	9 337	43 500
19 świdnicki	160 932	111 209	49 723	160 438	110 726	49 712	159 633	110 009	49 624
20 trzebnicki	83 041	30 742	52 299	83 358	30 783	52 575	83 699	30 933	52 766
21 wałbrzyski	57 834	37 921	19 913	57 492	37 615	19 877	57 023	37 276	19 747
22 wołowski	47 569	25 182	22 387	47 439	25 036	22 403	47 194	24 942	22 252
23 wrocławski	127 896	19 476	108 420	130 968	19 908	111 060	134 145	20 384	113 761
24 ząbkowicki	67 875	30 500	37 375	67 458	30 244	37 214	66 971	29 941	37 030
25 zgorzelecki	93 158	63 696	29 462	92 389	63 073	29 316	91 824	62 625	29 199
26 zlotoryjski	45 056	22 407	22 649	44 867	22 238	22 629	44 598	22 044	22 554
miasta na prawach	933 970	933 970	x	933 929	933 929	x	933 108	933 108	x
1 M. Jelenia Góra	81 985	81 985	x	81 408	81 408	x	81 010	81 010	x
2 M. Legnica	101 992	101 992	x	101 343	101 343	x	100 886	100 886	x
3 M. Wałbrzych	117 926	117 926	x	116 691	116 691	x	115 453	115 453	x
4 M. Wrocław	632 067	632 067	x	634 487	634 487	x	635 759	635 759	x

Źródło: dane GUS. Opracowanie własne

Tab. 1.2 Ludność wg płci i miejsca zamieszkania w latach 2011-2015

stan w dniu 31.12

Lata	Ogółem			Miasto			Wieś		
	Razem	Mężczyźni	Kobiety	Razem	Mężczyźni	Kobiety	Razem	Mężczyźni	Kobiety
2011	2 916 577	1 402 975	1 513 602	2 034 656	963 867	1 070 789	881 921	439 108	442 813
2012	2 914 362	1 401 750	1 512 612	2 028 257	960 497	1 067 760	886 105	441 253	444 852
2013	2 909 997	1 399 490	1 510 507	2 019 978	956 104	1 063 874	890 019	443 386	446 633
2014	2 908 457	1 398 554	1 509 903	2 014 847	953 393	1 061 454	893 610	445 161	448 449
2015	2 904 207	1 396 318	1 507 889	2 008 951	950 274	1 058 677	895 256	446 044	449 212

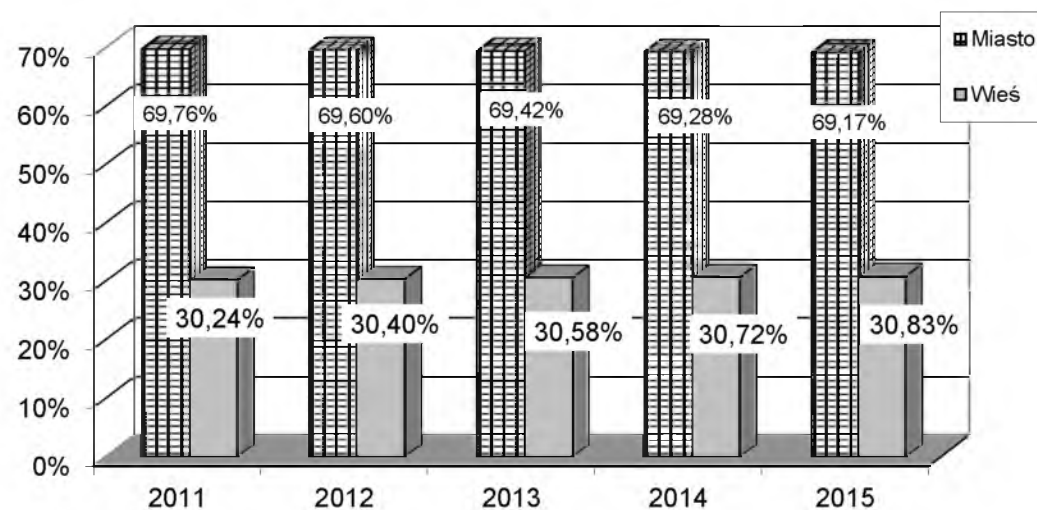
Źródło: dane GUS. Opracowanie własne.

Tab.1.3 Struktura ludności wg miejsca zamieszkania w latach 2011-2015 (%)

stan w dniu 31.12

Lata	Miasto	Wieś
2011	69,76%	30,24%
2012	69,60%	30,40%
2013	69,42%	30,58%
2014	69,28%	30,72%
2015	69,17%	30,83%

Źródło: dane GUS. Opracowanie własne.

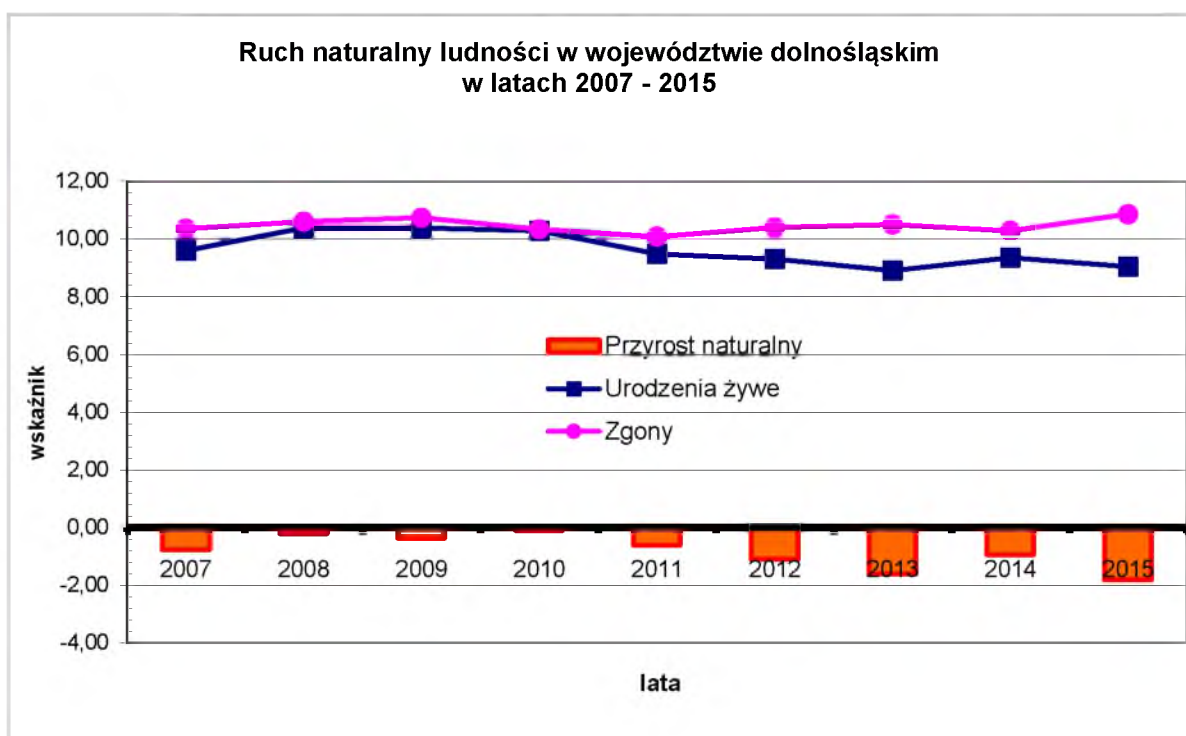


Tab. 1.4 Ruch naturalny ludności w latach 2007-2015

stan w dniu 31.12

Lata	Urodzenia żywe		Zgony				Przyrost naturalny	
			ogółem		w tym niemowląt			
	ogółem	na tys.lud.	ogółem	na tys.lud.	ogółem	na tys.ur. żywych	ogółem	na tys.lud
2007	27 591	9,59	29 815	10,36	189	6,85	-2 224	-0,77
2008	29 847	10,38	30 465	10,60	220	7,37	-618	-0,21
2009	29 826	10,38	30 872	10,74	194	6,50	-1 046	-0,36
2010	29 549	10,28	29 721	10,34	181	6,13	-172	-0,10
2011	27 660	9,48	29 396	10,08	155	5,60	-1736	-0,60
2012	27 239	9,30	30 446	10,40	171	6,30	-3207	-1,10
2013	25 805	8,90	30 498	10,50	132	5,10	-4693	-1,60
2014	27 174	9,34	29 910	10,28	124	4,56	-2736	-0,94
2015	26 258	9,04	31 540	10,86	100	3,81	-5282	-1,82

Źródło: dane GUS. Opracowanie własne.



Tab. 1.5 Ludność w wieku produkcyjnym i nieprodukcyjnym w roku 2015

stan w dniu 31.12

Lp	Wyszczególnienie	Ogółem	Mężczyźni	Kobiety	Na km ²	w wieku			Sumaryczny współczynnik obciążenia ²
						przedprodukcyjnym	produkcyjnym ¹	poprodukcyjnym	
1	2	3	4	5	6	7	8	9	10
województwo		2904207	1341943	1446811	x	486540	1823505	594162	59
powiaty		1971099	959822	1011277	x	343541	1247038	380520	58
1	bolesławiecki	90199	43810	46389	69	16049	57119	17031	58
2	dzierżoniowski	103349	49206	54143	216	16087	64422	22840	60
3	głogowski	90205	43887	46318	204	16580	56450	17175	60
4	górowski	35940	17768	18172	49	6861	22578	6501	59
5	jaworski	51451	25234	26217	88	8657	32791	10003	57
6	jeleniogórski	64599	31200	33399	103	10297	41286	13016	56
7	kamiennogórski	44402	21697	22705	112	7427	28016	8959	58
8	kłodzki	162465	78409	84056	99	25132	101738	35595	60
9	legnicki	55051	26935	28116	74	9854	35275	9922	56
10	lubański	55533	27058	28475	130	9226	35053	11254	58
11	lubiński	106319	51550	54769	149	18278	66158	21883	61
12	lwówecki	46677	22778	23899	66	7748	29912	9017	56
13	milicki	37213	18427	18786	52	7420	22971	6822	62
14	oleśnicki	106486	52056	54430	101	19675	67347	19464	58
15	oławski	76064	37090	38974	145	13970	47646	14448	60
16	polkowicki	63057	31186	31871	81	12170	40425	10462	56
17	strzeliński	44165	21859	22306	71	7713	28024	8428	58
18	średzki	52837	26100	26737	75	9776	34236	8825	54
19	świdnicki	159633	77047	82586	215	26420	100381	32832	59
20	trzebnicki	83699	41074	42625	82	15768	53389	14542	57
21	wałbrzyski	57023	27495	29528	133	9090	35967	11966	59

Tab. 1.5 Ludność w wieku produkcyjnym i nieprodukcyjnym w roku 2015- c.d.

stan w dniu 31.12

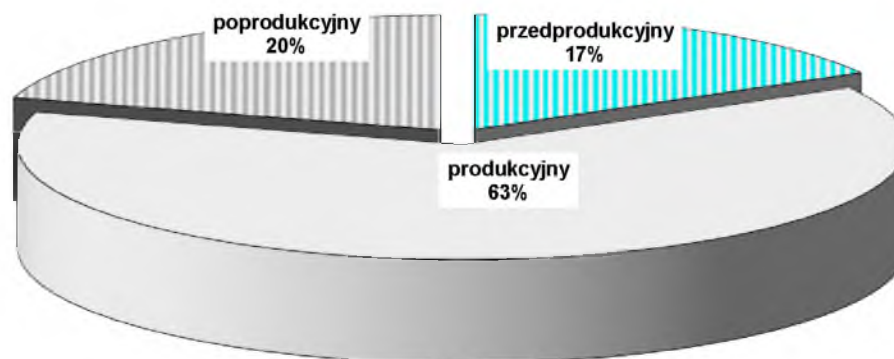
Lp	Wyszczególnienie	Ogółem	Mężczyźni	Kobiety	Na km ²	w wieku			Sumaryczny współczynnik obciążenia ²
						przedprodukcyjnym	produkcyjnym ¹	poprodukcyjnym	
1	2	3	4	5	6	7	8	9	10
22	wołowski	47194	23082	24112	70	7889	30193	9112	56
23	wrocławski	134145	65714	68431	120	28086	86098	19961	56
24	ząbkowicki	66971	32549	34422	84	10828	42255	13888	58
25	zgorzelecki	91824	44763	47061	109	14940	58352	18532	57
26	złotoryjski	44598	21848	22750	77	7600	28956	8042	54
miasta na prawach powiatu		933108	382121	435534	x	142999	576467	213642	62
1	Jelenia Góra	81010	37746	43264	742	11613	48983	20414	62
2	Legnica	100886	47721	53165	1 792	16325	62999	21562	65
3	Wałbrzych	115453	54 375	61 078	1 363	16808	71364	27281	60
4	Wrocław	635759	296654	339105	2171	98253	393121	144385	62

¹wiek produkcyjny dla mężczyzn od 18 do 64 lat, dla kobiet od 18 do 59 lat.

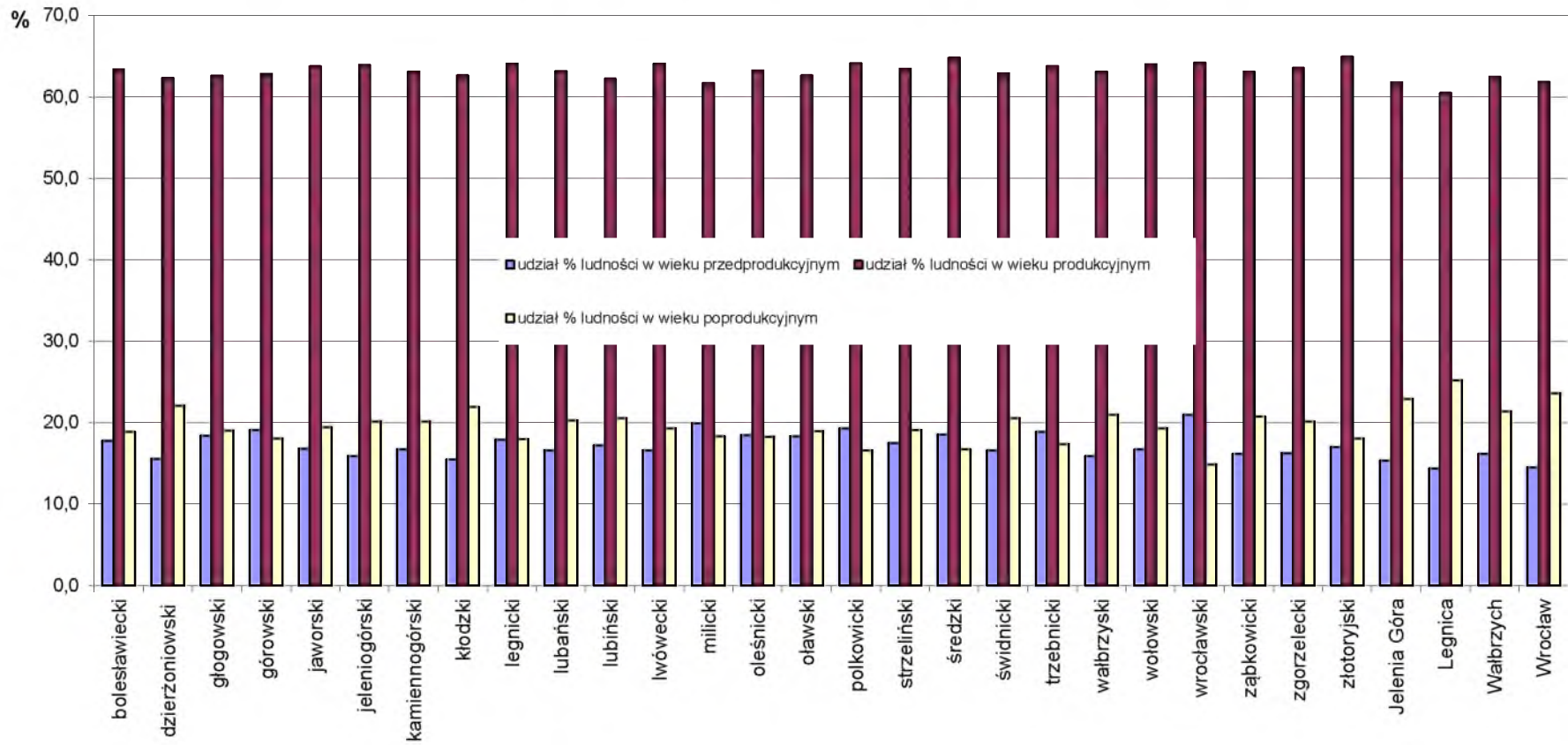
²ludność w wieku nieprodukcyjnym (przedprodukcyjnym i poprodukcyjnym) na 100 osób w wieku produkcyjnym.

Źródło: dane GUS. Opracowanie własne.

Struktura ludności w wieku nieprodukcyjnym i produkcyjnym w roku 2015



Struktura ludności wg grup wiekowych w powiatach w 2015 r. (stan w dniu 31.12)



Tab. 1.6 Stan ludności w 2015 roku wg wieku i powiatów

stan w dniu 31.12.

Wyszczególnienie		ogółem	0-4	5-9	10-14	15-19	20-24	25-29	30-34	35-39
województwo		2904207	135288	148812	124094	136626	169645	210747	257189	243340
powiaty		1971099	90229	104953	90740	99996	123014	140304	165490	162640
1	bolesławiecki	90199	4158	4884	4282	4728	5675	6792	7402	7334
2	dzierżoniowski	103349	4269	4803	4265	4720	5957	7104	8474	8234
3	głogowski	90205	4 441	5 200	4 250	4 600	5 121	6 352	7 707	7 980
4	górowski	35940	1 750	1 971	1 954	2 075	2 691	2 684	2 845	2 629
5	jaworski	51451	2 204	2 631	2 281	2 643	3 222	3 878	4 299	4 059
6	jeleniogórski	64599	2 510	3 057	2 870	3 214	3 802	4 263	5 209	5 305
7	kamiennogórski	44402	1 740	2 233	2 140	2 324	2 827	3 067	3 592	3 488
8	kłodzki	162465	6 459	7 662	6 739	7 533	9 777	10 997	13 250	13 095
9	legnicki	55051	2 565	2 989	2 655	2 892	3 679	3 974	4 643	4 390
10	lubański	55533	2 278	2 690	2 565	2 972	3 605	3 827	4 535	4 449
11	lubiński	106319	5 092	5 553	4 743	5 108	6 146	7 118	8 549	9 285
12	lwówecki	46677	1 996	2 210	2 109	2 498	3 228	3 476	3 834	3 621
13	milicki	37213	1 948	2 207	1 980	2 235	2 322	2 701	3 173	2 933
14	oleśnicki	106486	5 389	5 943	5 183	5 550	6 978	7 981	9 245	8 791
15	oławski	76064	3 737	4 443	3 490	3 850	4 507	5 341	6 628	6 825
16	polkowicki	63057	3 240	3 675	3 194	3 609	4 687	4 706	5 096	4 936
17	strzeliński	44165	2 068	2 283	2 003	2 336	2 867	3 174	3 684	3 510
18	średzki	52837	2 550	3 094	2 514	2 774	3 499	3 905	4 489	4 606
19	świdnicki	159633	7 033	8 038	6 855	7 815	9 482	11 360	13 508	12 882
20	trzebnicki	83699	4 050	4 938	4 195	4 446	5 430	6 101	7 185	7 056
21	wałbrzyski	57023	2 260	2 704	2 505	2 753	3 556	3 894	4 716	4 440
22	wołowski	47194	2 211	2 323	2 098	2 250	3 100	3 599	3 861	3 770
23	wrocławski	134145	7 701	9 383	6 919	6 942	7 677	9 440	12 715	13 003
24	ząbkowicki	66971	2 811	3 168	2 914	3 384	4 382	4 838	5 389	5 068
25	zgorzelecki	91824	3 797	4 488	4 096	4 466	5 852	6 349	7 544	7 357
26	złotoryjski	44598	1 972	2 383	1 941	2 279	2 945	3 383	3 918	3 594
miasta na prawach powiatu		933108	45059	43859	33354	36630	46631	70443	91699	80700
1	M. Jelenia Góra	81010	3199	3507	3002	3313	4018	5063	6595	6532
2	M. Legnica	100886	4573	4948	4130	4745	5794	7168	8570	8246
3	M. Wałbrzych	115453	4432	5049	4562	4894	6121	7641	9510	9091
4	M. Wrocław	635759	32855	30355	21660	23678	30698	50571	67024	56831

Źródło: dane GUS. Opracowanie własne.

Tab. 1.6 Stan ludności w 2015 roku wg wieku i powiatów - c.d.

stan w dniu 31.12.

Wyszczególnienie		40-44	45-49	50-54	55-59	60-64	65-69	70-74	75-79	80-84	85 i więcej
województwo		207263	165976	177397	227101	230112	179056	85213	84628	65811	55909
powiaty		142864	116071	124905	156489	153671	118222	54032	53068	40288	34123
1	bolesławiecki	6603	5230	5759	7180	6737	5010	2 632	2484	1967	1342
2	dzierżoniowski	7101	6051	6 750	8 796	8 669	6 402	3 141	3 425	2 699	2 489
3	głogowski	6 637	4 903	5 165	7 012	7 783	6 210	2 392	2 063	1 317	1 072
4	górowski	2 428	2 122	2 260	2 760	2 581	1 967	983	867	740	633
5	jaworski	3 430	2 997	3 393	4 334	4 179	3 116	1 300	1 312	1 128	1 045
6	jeleniogórski	4 800	3 879	4 194	5 715	5 853	4 075	1 575	1 662	1 282	1 334
7	kamiennogórski	3 030	2 580	3 062	3 630	3 539	2 711	1 160	1 394	946	939
8	kłodzki	10 989	9 175	10 753	14 029	13 560	10 879	5 005	5 387	3 940	3 236
9	legnicki	3 916	3 316	3 571	4 527	4 116	3 030	1 355	1 348	1 132	953
10	lubański	4 134	3 148	3 482	4 413	4 664	3 597	1 481	1 485	1 160	1 048
11	lubiński	8 084	6 094	6 333	8 299	8 786	7 492	3 406	2 996	1 933	1 302
12	lwówecki	3 080	2 693	3 028	4 018	3 888	2 750	1 223	1 158	920	947
13	milicki	2 550	2 051	2 194	2 725	2 779	2 229	1 003	881	704	598
14	oleśnicki	7 763	6 459	6 612	7 569	7 514	6 186	3 078	2 680	2 009	1 556
15	oławski	5 713	4 388	4 517	5 536	5 742	4 813	2 240	1 900	1 340	1 054
16	polkowicki	4 731	4 120	4 092	4 541	4 127	3 459	1 672	1 427	962	783
17	strzeliński	3 150	2 662	2 827	3 525	3 318	2 524	1 160	1 197	1 011	866
18	średzki	4 119	3 279	3 375	4 032	3 610	2 685	1 255	1 260	965	826
19	świdnicki	11 285	9 363	10 318	12 749	13 190	9 881	4 500	4 753	3 643	2 978
20	trzebnicki	6 286	5 001	5 129	6 395	6 040	4 782	2 012	1 848	1 500	1 305
21	wałbrzyski	3 868	3 393	3 756	5 038	4 578	3 232	1 638	1 897	1 523	1 272
22	wołowski	3 431	2 933	3 049	3 750	3 533	2 664	1 302	1 424	1 049	847
23	wrocławski	11 292	8 326	7 684	9 020	8 512	6 180	2 883	2 451	2 057	1 960
24	ząbkowicki	4 762	3 974	4 393	5 444	5 395	4 276	1 931	1 884	1 538	1 420
25	zgorzelecki	6 563	5 475	6 236	7 700	7 328	5 510	2 675	2 838	1 947	1 603
26	złotoryjski	3 119	2 459	2 973	3 752	3 650	2 562	1 030	1 047	876	715
miasta na prawach powiatu		64399	49905	52492	70612	76441	60834	31181	31560	25523	21786
1	M. Jelenia Góra	5437	4511	5002	6982	7705	5863	3 070	2 901	2 431	1 879
2	M. Legnica	7077	5921	6256	8105	8572	6697	3 035	3 061	2 281	1 707
3	M. Wałbrzych	7350	6341	7625	10914	10394	7535	3 907	4 457	3 301	2 329
4	M. Wrocław	44535	33132	33609	44611	49770	40739	21 169	21 141	17 510	15 871

Źródło: dane GUS. Opracowanie własne.

Tab. 1.7 Struktura ludności w latach 2013- 2015 w podziale na miasto i wieś (%)

stan w dniu 31.12

Wyszczególnienie	2013			2014			2015		
	Razem	Mężczyźni	Kobiety	Razem	Mężczyźni	Kobiety	Razem	Mężczyźni	Kobiety
Udział ludności zamieszkałej w miastach w ludności ogółem	69,4	68,3	70,4	69,3	68,2	70,3	69,2	68,1	70,2
z tego w wieku									
przedprodukcyjnym	64,8	64,7	64,9	64,9	64,8	65,0	65,0	65,0	65,1
produkcyjnym	68,8	68,1	69,7	68,5	67,8	69,3	68,3	67,6	69,1
poprodukcyjnym	75,4	75,2	75,5	75,4	75,0	75,5	75,3	74,8	75,5
Udział ludności zamieszkałej na wsi w ludności ogółem	30,6	31,7	29,6	30,7	31,8	29,7	30,8	31,9	29,8
z tego w wieku									
przedprodukcyjnym	35,2	35,3	35,1	35,1	35,2	35,0	35,0	35,0	34,9
produkcyjnym	31,2	31,9	30,3	31,5	32,2	30,7	31,7	32,4	30,9
poprodukcyjnym	24,6	24,8	24,5	24,6	25,0	24,5	24,7	25,2	24,5

Źródło: dane GUS. Opracowanie własne.

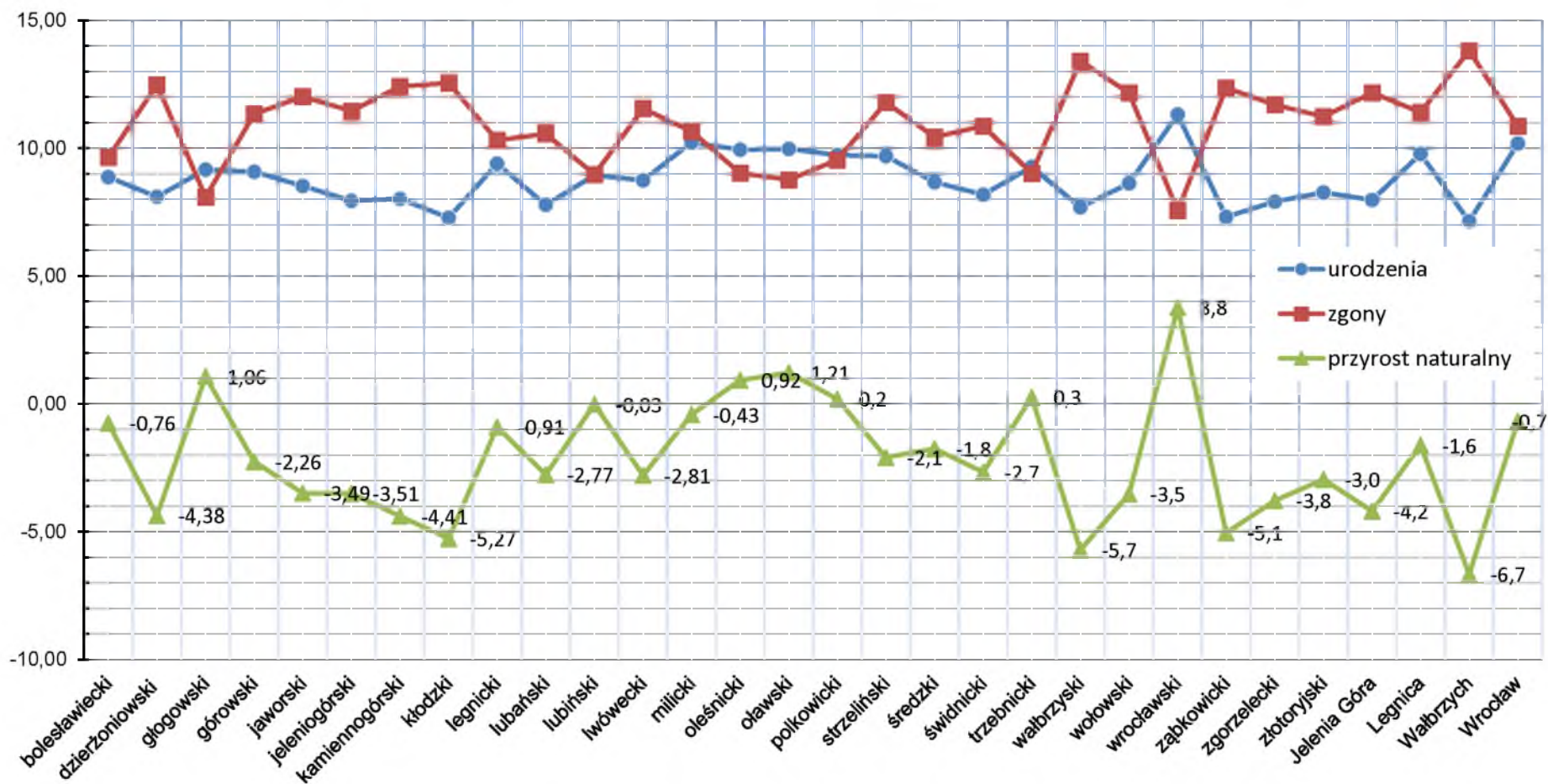
Tab. 1.8 Ruch naturalny ludności w 2015 roku wg powiatów

stan w dniu 31.12.

Lp	Powiaty	Małżeństwa		Urodzenia żywe		Zgony				Przyrost naturalny	
		ogółem	na tys.lud	ogółem		ogółem		w tym niemowląt		ogółem	na tys. lud
				ogółem	na tys.lud.	ogółem	na tys.lud.	ogółem	na tys. ur.żyw		
województwo		13172	4,53	26258	9,03	31540	10,84	100	3,81	-5282	-1,82
powiaty		9227	4,67	17329	8,78	20886	10,58	66	3,81	-3557	-1,80
1	bolesławiecki	445	4,93	801	8,87	870	9,63	5	6,24	-69	-0,76
2	dzierżoniowski	453	4,35	843	8,10	1 299	12,48	1	1,19	-456	-4,38
3	głogowski	425	4,71	826	9,16	730	8,09	7	8,47	96	1,06
4	górowski	172	4,75	329	9,08	411	11,34	3	9,12	-82	-2,26
5	jaworski	235	4,54	441	8,51	622	12,01	3	6,80	-181	-3,49
6	jeleniogórski	295	4,54	516	7,94	744	11,45	3	5,81	-228	-3,51
7	kamiennogórski	222	4,97	358	8,01	555	12,42	2	5,59	-197	-4,41
8	kłodzki	687	4,20	1 191	7,28	2 054	12,55	6	5,04	-863	-5,27
9	legnicki	286	5,20	517	9,40	567	10,30	2	3,87	-50	-0,91
10	lubański	299	5,35	435	7,78	590	10,55			-155	-2,77
11	lubiński	514	4,83	952	8,94	955	8,97			-3	-0,03
12	lwówecki	232	4,93	411	8,74	543	11,55			-132	-2,81
13	milicki	208	5,58	381	10,22	397	10,65			-16	-0,43
14	oleśnicki	543	5,11	1 057	9,94	959	9,02	2	1,89	98	0,92
15	oławski	356	4,69	757	9,97	665	8,76	1	1,32	92	1,21
16	polkowicki	316	5,00	615	9,73	603	9,54	4	6,50	12	0,19
17	strzeliński	207	4,68	429	9,69	522	11,79	1	2,33	-93	-2,10
18	średzki	205	3,89	457	8,67	550	10,43	1	2,19	-93	-1,76
19	świdnicki	729	4,54	1 313	8,18	1 743	10,86	2	1,52	-430	-2,68
20	trzebnicki	380	4,56	772	9,26	751	9,01	3	3,89	21	0,25
21	wałbrzyski	242	4,21	442	7,69	771	13,41	4	9,05	-329	-5,72
22	wołowski	224	4,72	409	8,62	577	12,16	4	9,78	-168	-3,54
23	wrocławski	609	4,65	1 482	11,32	989	7,55	6	4,05	493	3,76
24	ząbkowicki	300	4,45	493	7,31	834	12,36	2	4,06	-341	-5,05
25	zgorzelecki	411	4,45	731	7,91	1 081	11,70	2	2,74	-350	-3,79
26	złotoryjski	232	5,17	371	8,27	504	11,23	2	5,39	-133	-2,96
miasta na prawach powiatu		3945	4,22	8929	9,56	10654	11,41	34	3,81	-1725	-1,85
1	Jelenia Góra	361	4,43	649	7,97	991	12,17	3	4,62	-342	-4,20
2	Legnica	458	4,52	990	9,77	1 155	11,40	4	4,04	-165	-1,63
3	Wałbrzych	464	3,98	833	7,14	1 612	13,81	3	3,60	-779	-6,68
4	Wrocław	2662	4,20	6 457	10,18	6 896	10,87	24	3,72	-439	-0,69

Źródło: dane GUS. Opracowanie własne.

Ruch naturalny ludności w 2015 r. - wskaźnik na 1 tys. ludności w powiatach



**Tab. 1.9 Przewidywane zmiany w liczbie i strukturze ludności województwa
wg wybranych grup wieku w latach 2015-2030**

Wiek	2015*	2016	2020	2030
Ogółem	2 904 207	2 893 156	2 866 551	2 773 441
0- 4	135 288	127 829	121 798	104 049
5- 9	148 812	149 857	132 044	115 146
10-14	124 094	125 797	147 693	121 648
15-19	136 626	131 913	123 573	130 643
20-24	169 645	161 767	136 271	146 864
25-29	210 747	203 993	172 687	126 339
30-34	257 189	252 422	213 981	142 148
35-39	243 340	245 193	254 402	175 865
40-44	207 263	216 198	239 411	210 659
45-49	165 976	170 274	203 451	246 804
50-54	177 397	170 500	162 630	231 000
55-59	227 101	216 510	171 397	194 287
60-64	230 112	230 104	215 035	152 467
65-69	179 056	192 434	212 773	155 028
70-74	85 213	93 368	160 493	183 951
75-79	84 628	81 822	72 109	166 383
80-84	65 811	65 923	63 871	106 839
85- i więcej	55 909	57 252	62 932	63 321

w odsetkach

0- 4	4,7	4,4	4,7	3,7
5- 9	5,1	5,2	5,0	4,2
10-14	4,3	4,3	4,9	4,8
15-19	4,7	4,6	4,4	5,3
20-24	5,8	5,6	5,0	5,3
25-29	7,3	7,1	6,0	4,6
30-34	8,9	8,7	7,3	5,2
35-39	8,4	8,5	8,7	6,3
40-44	7,1	7,5	8,3	7,4
45-49	5,7	5,9	7,1	8,8
50-54	6,1	5,9	5,7	8,3
55-59	7,8	7,5	6,0	7,1
60-64	7,9	8,0	7,5	5,6
65-69	6,2	6,7	7,3	5,6
70-74	2,9	3,2	5,5	6,4
75-79	2,9	2,8	2,4	5,7
80-84	2,3	2,3	2,1	3,6
85- i więcej	1,9	2,0	2,1	2,1

*dane rzeczywiste wg stanu na 31.12.2015r.

Źródło: dane GUS. Opracowanie własne.