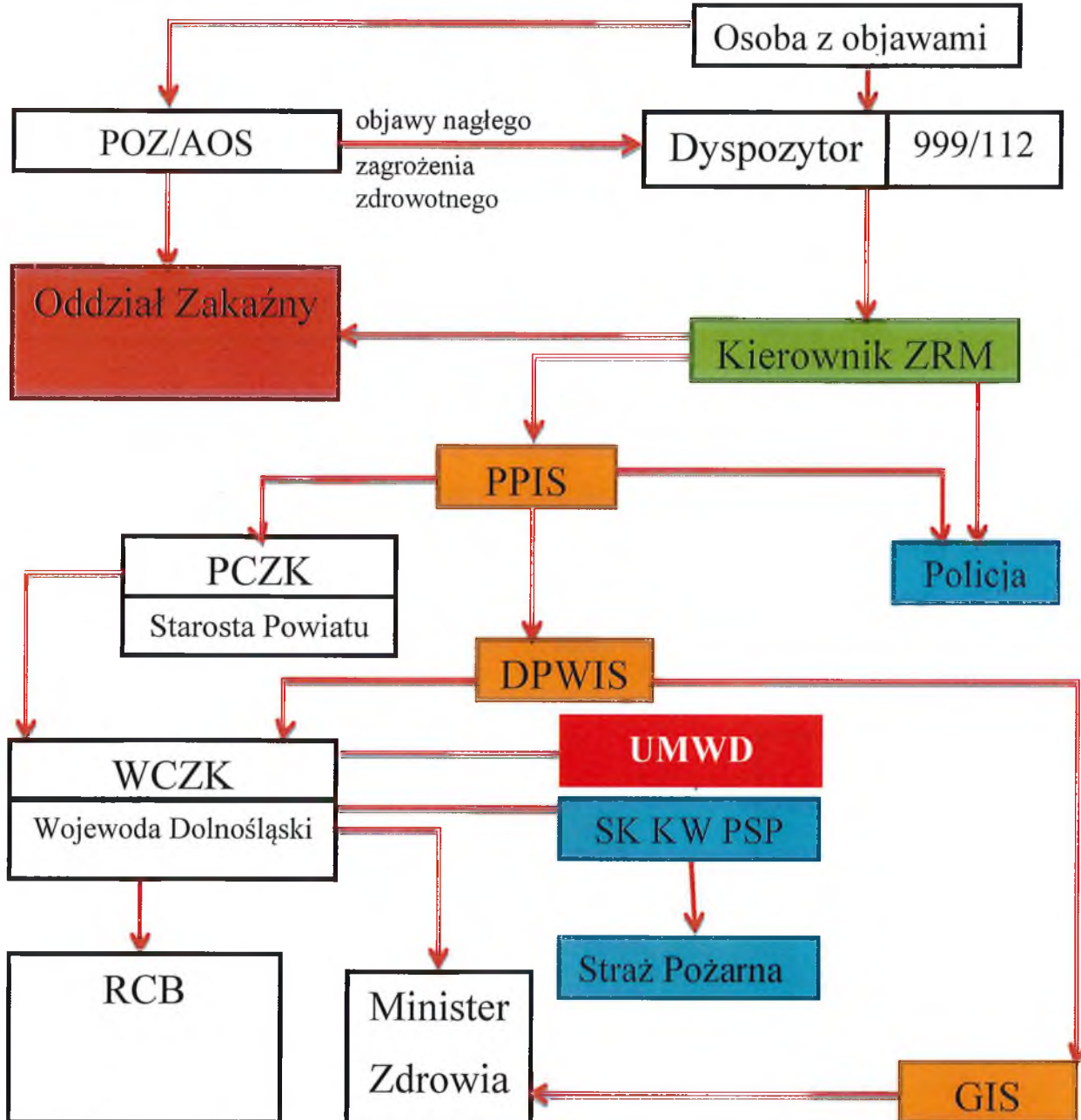


## Zadania poszczególnych podmiotów zaangażowanych w zwalczanie epidemii:

I - przypadek choroby szczególnie niebezpiecznej i wysoce zakaźnej



## Oznaczenie skrótów:

ZRM - Zespół Ratownictwa Medycznego

PCZK- Powiatowe Centrum Zarządzania Kryzysowego

WCZK - Wojewódzkie Centrum Zarządzania Kryzysowego

DPWIS - Dolnośląski Państwowy Wojewódzki Inspektor Sanitarny

PPIS - Państwowa Powiatowa Stacja Sanitarno-Epidemiologiczna

GIS - Główny Inspektor Sanitarny

RCB - Rządowe Centrum Bezpieczeństwa

SK KW PSP - Stanowisko Kierowania Komendanta Wojewódzkiej Państwowej Straży Pożarnej we Wrocławiu

UMWD - Urząd Marszałkowski Województwa Dolnośląskiego - Departament Zdrowia

II - przypadek choroby szczególnie niebezpiecznej i wysoce zakaźnej

